

**Severomoravské vodovody
a kanalizace Ostrava a.s.**
se sídlem 28. října 1235/169,
Mariánské Hory, 709 00 Ostrava

Agroprojekt PSO s.r.o.
Hrotovická 1184
674 01 Třebíč

KUCHAŘÍKOVÁ Daniela
Tel: 596 697 149
E-mail: daniela.kucharikova@smvak.cz
Značka: 9773/V017168/2016/KU

Ostrava, dne: 31.08.2016

Věc: Komplexní pozemková úprava v k.ú. Lhotka u Frýdku-Místku

*Sdělení (**neslouží**) jako stanovisko pro vydání územního souhlasu, územního rozhodnutí, souhlasu s ohlášenou stavbou nebo stavebního povolení)*

K existenci sítí (ke stavebnímu záměru) ke komplexním pozemkovým úpravám jsme vydali stanovisko dne 29.12.2014 pod zn.: 9773/V019507/2014/ST, které již pozbylo platnosti.

Popis stavby:

Předložená dokumentace řeší komplexní pozemkové úpravy v k.ú. Lhotka u Frýdku-Místku. Návrh plánu společných zařízení představuje soubor opatření, která mají vytvořit podmínky pro splnění cílů pozemkových úprav. Jde o zlepšení stavu životního prostředí, ochranu a zúrodnění půdního fondu, zlepšení vodního režimu krajiny, zvýšení ekologické stability krajiny, zpřístupnění pozemků v řešeném území.

Soubor opatření v plánu společných zařízení zahrnuje:

- opatření sloužící ke zpřístupnění pozemků – polní nebo lesní cesty, propustky
- opatření pro zpomalení a potlačení degradačních projevů na zemědělské půdě – zachování přirození produkční schopnosti
- opatření vodohospodářská k odvedení povrchových vod a ochraně území před přívalovými vodami – odvodňovací příkopy, odvodňovací průlehy, objekty přirozené akumulace vod
- opatření k ochraně a tvorbě životního prostředí, zvelebení krajiny, zvýšení ekologické stability krajiny – ÚSES

V návrhu „Plánu společných zařízení“ byly parametry jednotlivých cest s ohledem na výše uvedenou ČSN upraveny a cestní síť byla rozdělena:

- hlavní cesty - jednopružové (popř. dvoupružové), zpevněné, s příkopem
- vedlejší cesty - jednopružové, zpevněné, popř. i bez zpevnění
- doplňkové cesty - jednopružové, nezpevněné, popř. zpevněné

Jednotlivé cesty jsou označeny a staničeny C1 – C41. Cesty C38 a C41 jsou nově navržené. Dokumentace technického řešení (DTR) bude zpracována na cestách: C5b, C7, C6, C8, C11, C14a, C14b, C19a, C21, C23b, C25, C27, C28, C29a, C29b, C30a, C33.

Vodohospodářská opatření řeší retenci a následný odvod povrchových vod při intenzivních deštích v dílčích povodích a v údolnicích v extravilánu obce Lhotka.

Jsou navrženy tyto vodohospodářské opatření:

- Vodní nádrž R2
- Vodní nádrž R3
- Příkop OP1, OP2
- Příkop OP3 s hrázkou
- Příkop OP4
- Příkop OP5
- Příkop OT1
- Příkop OT2
- Průleh PRUL1
- Stabilizace toku Olešná

K žádosti byly doloženy pouze výkresy v měřítku M 1:5000 na podkladu ortofoto mapy.

S výše uvedenými pozemkovými úpravami (dle předložených podkladů) **nesouhlasíme**.

Stanovisko k umístění:

V katastrálním území Lhotka u Frýdku-Místku se nachází vodohospodářské zařízení v majetku a provozování SmVaK Ostrava a.s. a to vodovodní řady – viz orientační zakres v mapové příloze.

Zákres dotčených zařízení v majetku SmVaK Ostrava a.s. je pouze orientační, proto před zahájením projekčních prací doporučujeme požádat o vytyčení zařízení SmVaK Ostrava a.s. Vytyčení provede na základě objednávky vodovod - středisko vodovodních sítí Frýdek-Místek, tel. 558 402 143.

V k.ú. Lhotka u Frýdku-Místku nejsou kanalizační řady v majetku ani v provozování SmVaK Ostrava a.s.

Připomínky k předložené dokumentaci:

- Ke komplexním pozemkovým úpravám byl doložen pouze výkres na podkladu ortofoto mapy v měřítku M 1:5000 a mapa plánů společných zařízení s výškopisným obsahem v měřítku M 1:5000, ze kterého není zřejmý návrh staveb, včetně zapracování dotčených vodohospodářských zařízení v majetku a provozování SmVaK Ostrava a.s. a jejich odstupových vzdáleností.
- Rovněž z předložených podkladů není zřejmé umístění vodních nádrží R2 a R3, včetně dotčeného vodovodního řadu DN 50 PE. Navržené příkopy v předložených podkladech jsou nečitelné.
- Z PD není zřejmý stavební záměr rekonstrukce cest a nových cest a navržených konstrukčních vrstev. V technické zprávě je uvedeno, že budou rovněž budovány nové propustky.
- **Požadujeme předložit doplněnou projektovou dokumentaci, včetně okótování vzdáleností mezi navrženou stavbou a vnějším lícem stávajícího zařízení v majetku a provozování SmVaK Ostrava a.s. k odsouhlasení. Pro zefektivnění vyřízení Vaší žádosti doporučujeme zaslat PD v digitální formě, nejlépe .dgn, .dwg.**

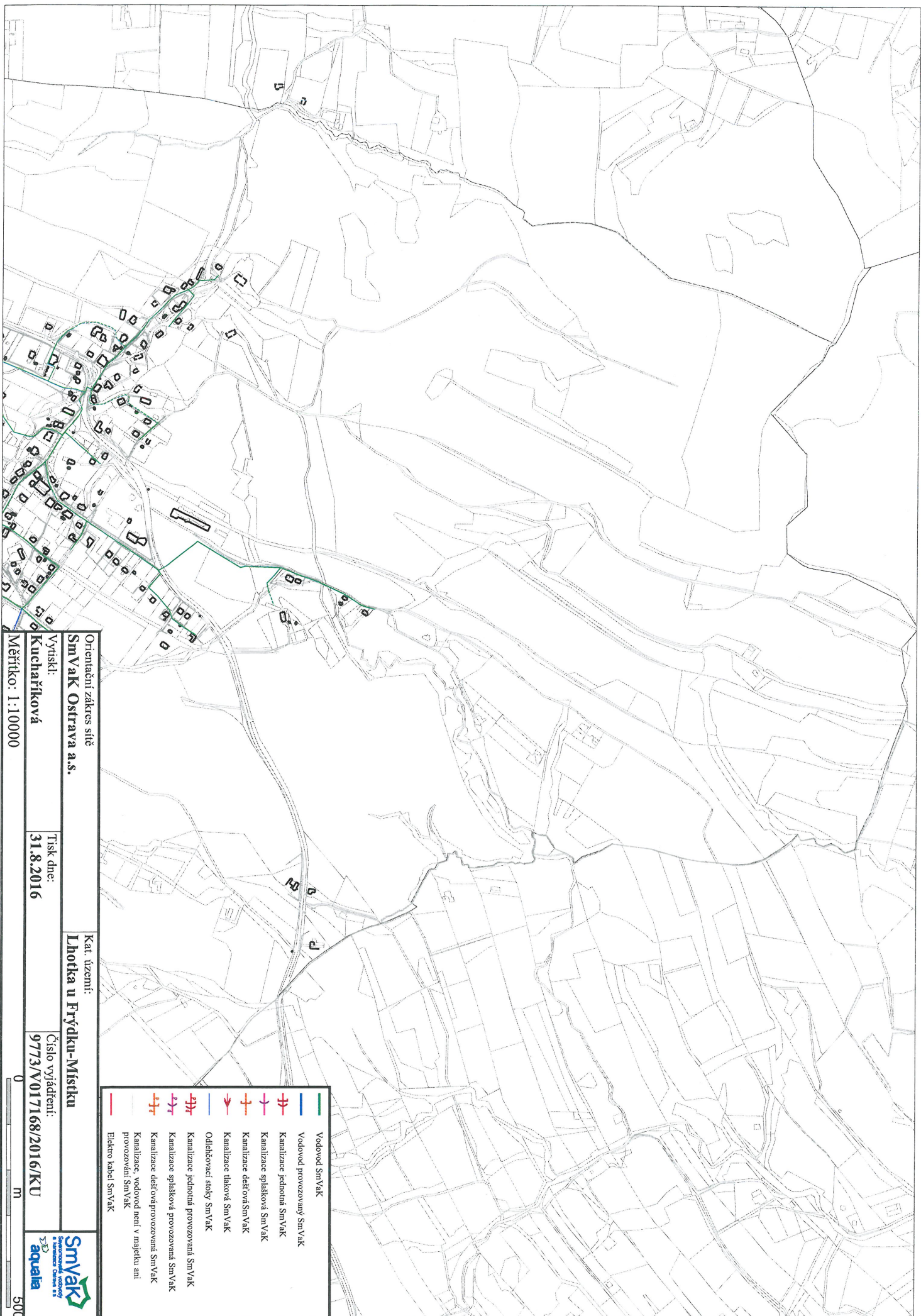
Severomoravské vodovody
a kanalizace Ostrava a.s.
28. října 1235/169, Mariánské Hory,
709 00 Ostrava 40


Ing. Lumír Pavelek
vedoucí technického odboru

Přílohy:

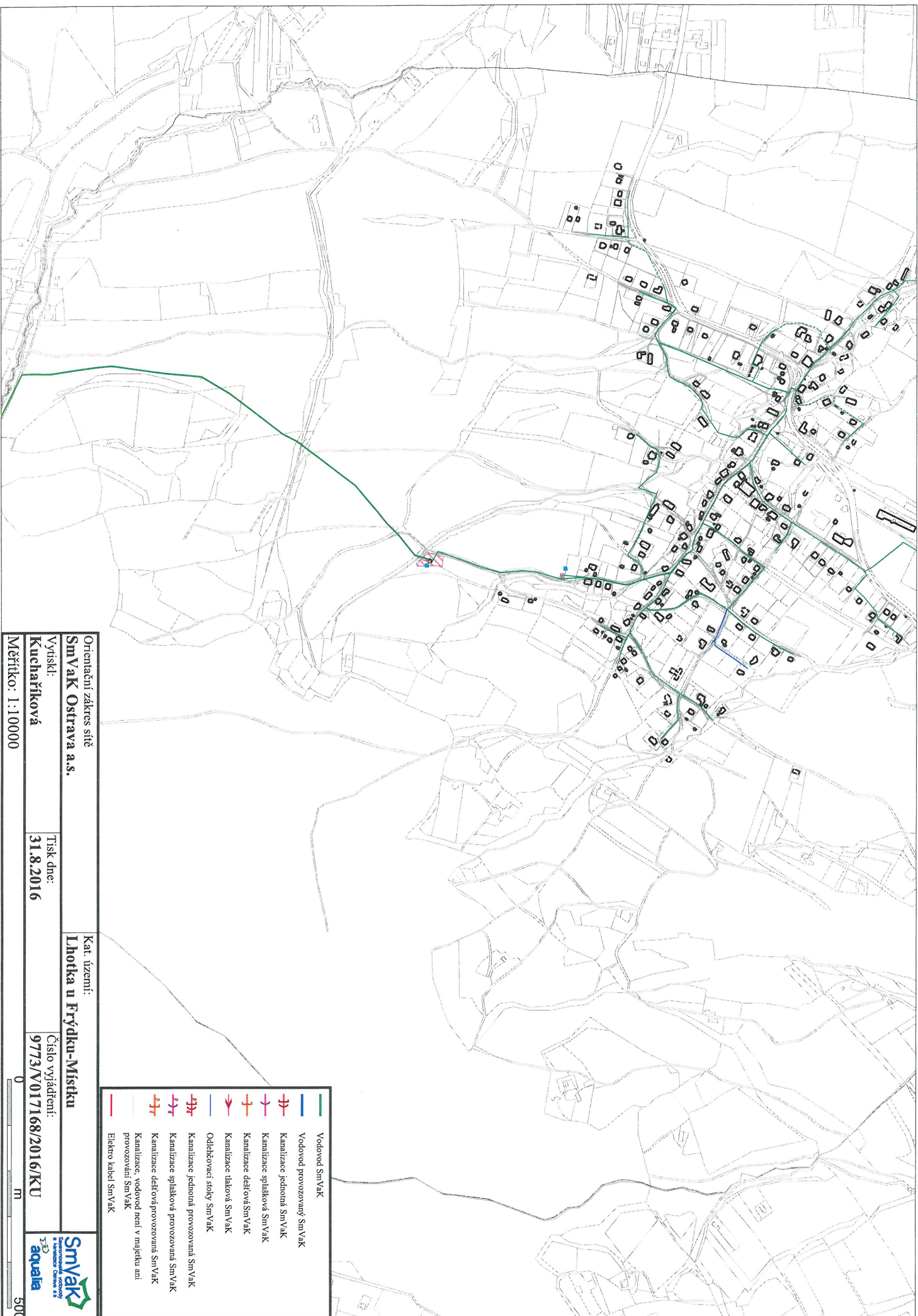
- Orientační zakres zařízení v majetku, příp. v provozování SmVaK Ostrava a.s.
- Projektová dokumentace - CD

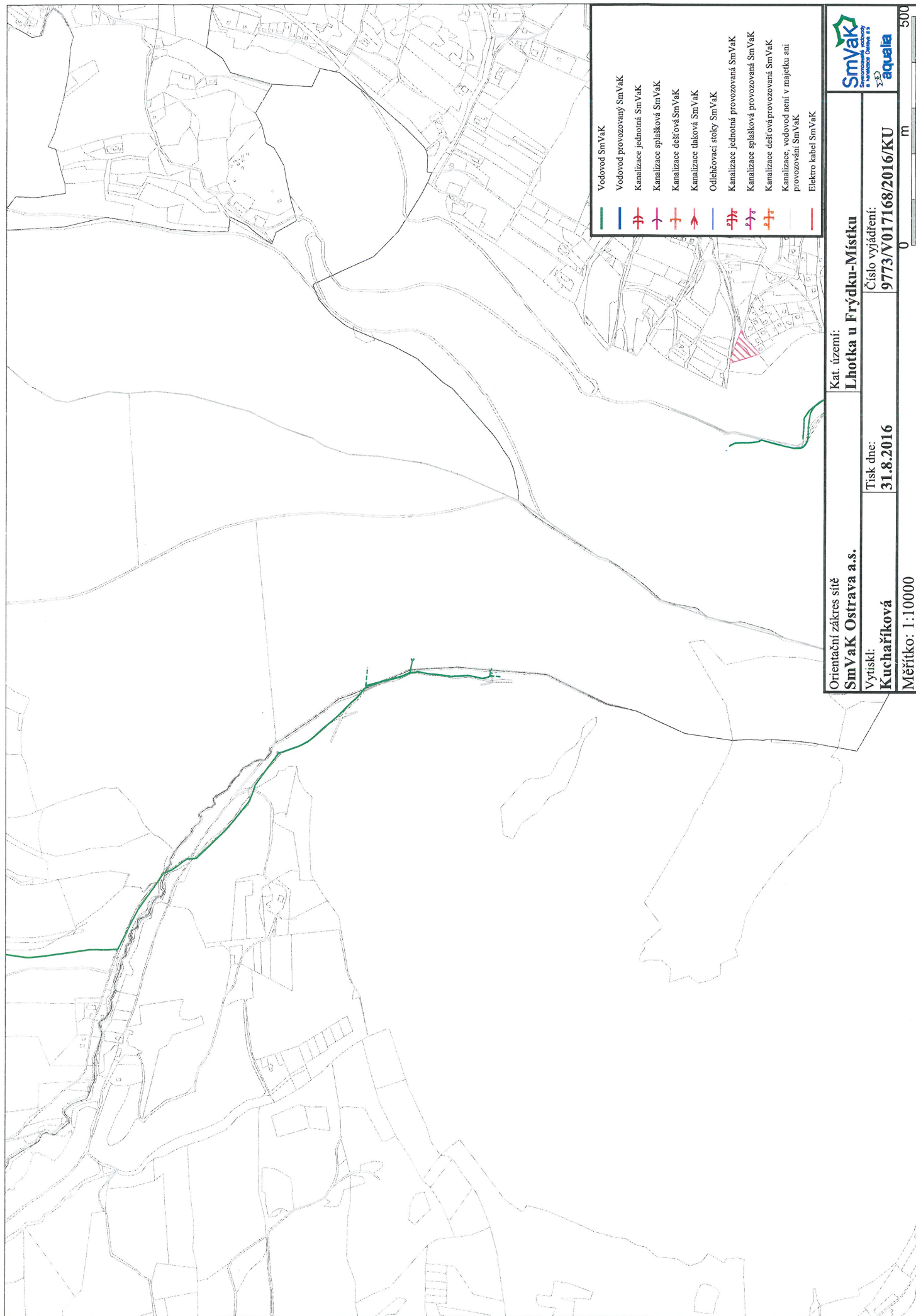
Ku KU



	Vodovod SmyVaK
	Vodovod provozovaný SmyVaK
	Kanalizace jednotná SmyVaK
	Kanalizace spáňková SmyVaK
	Kanalizace dešťová SmyVaK
	Kanalizace tlaková SmyVaK
	Kanalizace tlaková SmyVaK
	Kanalizace tlaková provozovaná SmyVaK
	Kanalizace spáňková provozovaná SmyVaK
	Kanalizace dešťová provozovaná SmyVaK
	Kanalizace, vodovod není v majetku ari provozování SmyVaK
	Elektro kabel SmyVaK

Orientační záznam sítě		Kat. území:		 Smluvní společnost Smluvní společnost Smluvní společnost
SmyVaK Ostrava a.s.		Lhotka u Frydku-Místku		
Výši:	Kuchařková	Tisk dne:	31.8.2016	
Měřítko: 1:10000		Číslo vyjádření:		9773/V017168/2016/KU
		0		500





- Vodovod SmVaK
- Vodovod provozovaný SmVaK
- Kanalizace jednotná SmVaK
- Kanalizace splašková SmVaK
- Kanalizace dešťová SmVaK
- Kanalizace tlaková SmVaK
- Odešlovací stoky SmVaK
- Kanalizace jednotná provozovaná SmVaK
- Kanalizace splašková provozovaná SmVaK
- Kanalizace dešťová provozovaná SmVaK
- Kanalizace, vodovod není v majetku ani provozován SmVaK
- Elektro kabel SmVaK

Orientační zakres sítě SmVaK Ostrava a.s.		Kat. území: Lhotka u Frýdku-Místku	 Smyka a.s. Vlastní kvalita a.s.	
Vytiskl: Kuchaříková	Tisk dne: 31.8.2016	Číslo vyjádření: 9773/V017168/2016/KU	 aqualia	
Měřítko: 1:10000		0 m 500		

